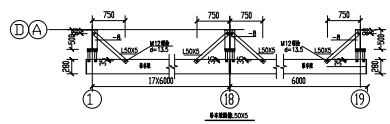
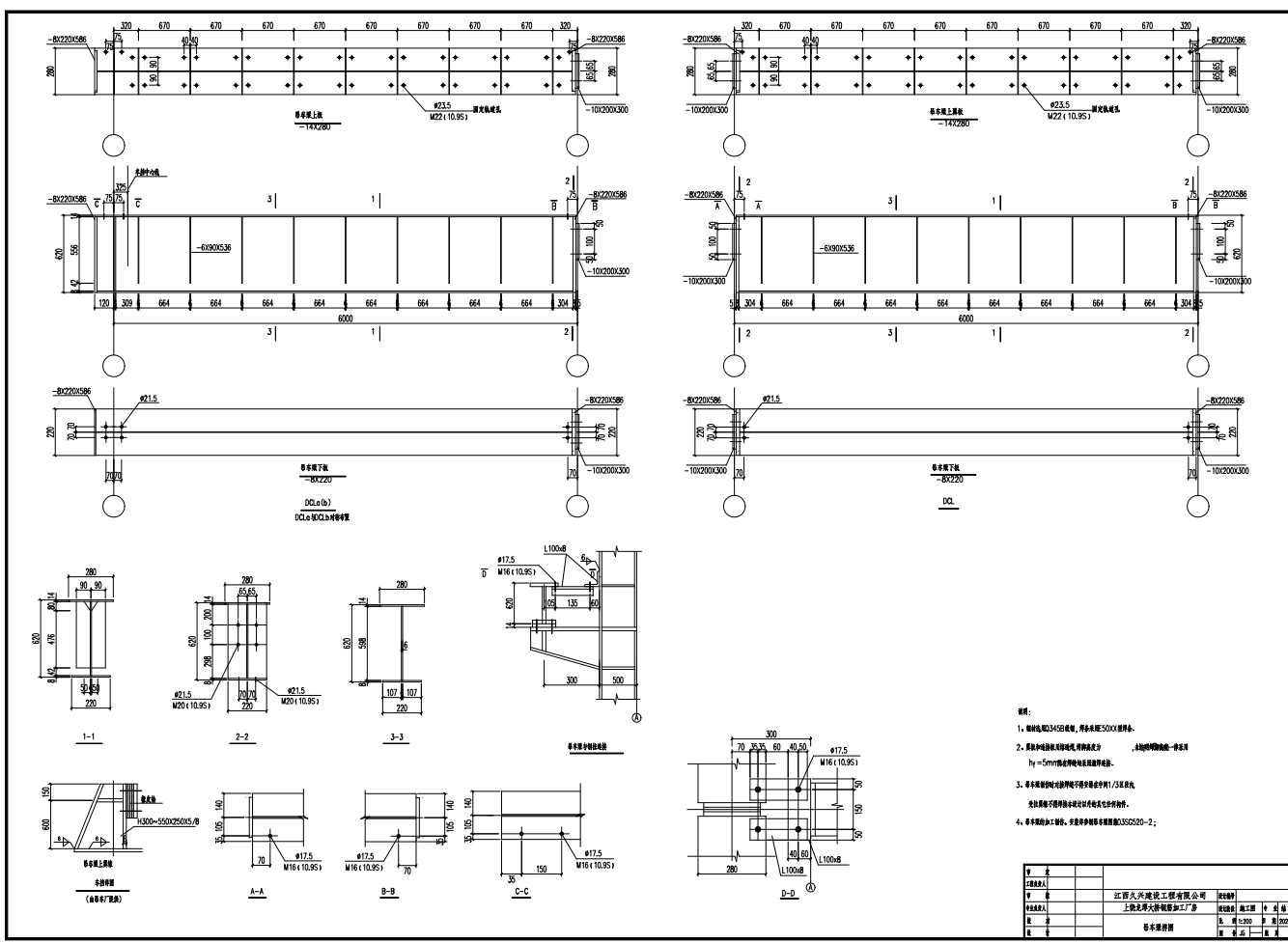


图 1 柱网平面布置图 1:200



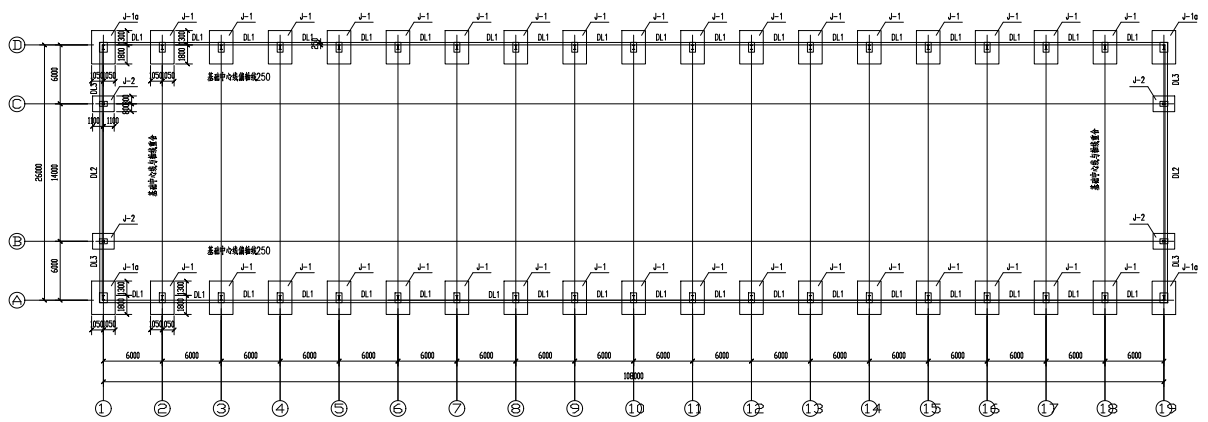
名称	规格	单位
DCL(a/b)	H605061290114C22018	根
		0.548

设计人		江西久兴建设工程有限公司	审核人	
审核人		上饶北桥大桥制梁加工厂	设计人	
设计人		设计日期	2020.07	
审核人		审核日期		

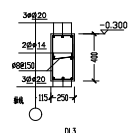
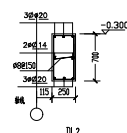
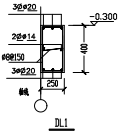
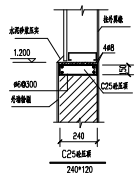


- 说明:
1. 钢筋采用HRB400级, 锚固长度按500mm要求。
  2. 楼梯平台板及梯段板, 梯段板底筋 \$h\_f = 5mm\$ 梅花形电焊网片。
  3. 本工程楼梯平台板及梯段板均采用C30混凝土。
  4. 各节点详图按《混凝土结构设计规范》GB50010-2010。

图名	楼梯详图	比例	1:1
设计人	王德胜	审核人	王德胜
日期	2020.07.07	专业	结构
图号	楼梯详图	页次	1/1

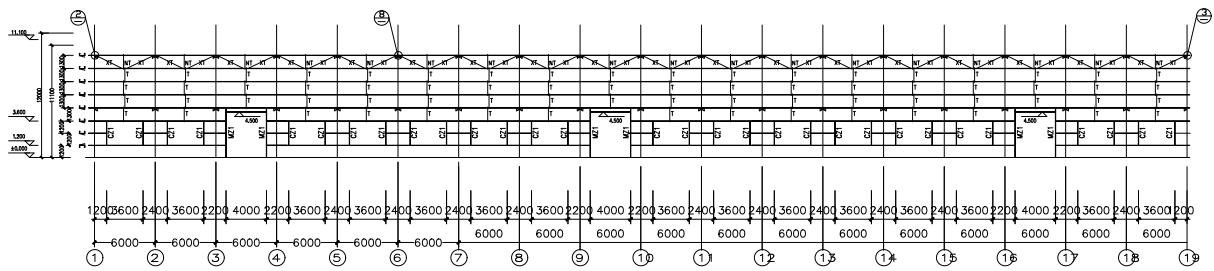


基础平面图 1:200

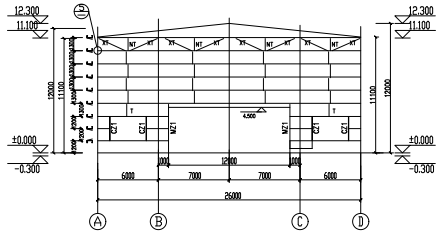


工程名称		设计单位	
工程负责人	江西久兴建设工程有限公司	设计日期	
专业负责人	上饶龙男大新制糖加工厂	施工图	共 1 张
设计	基础平面图	比例	1:200
校核		日期	2020.07

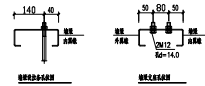
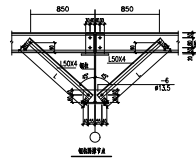
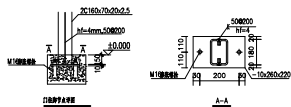
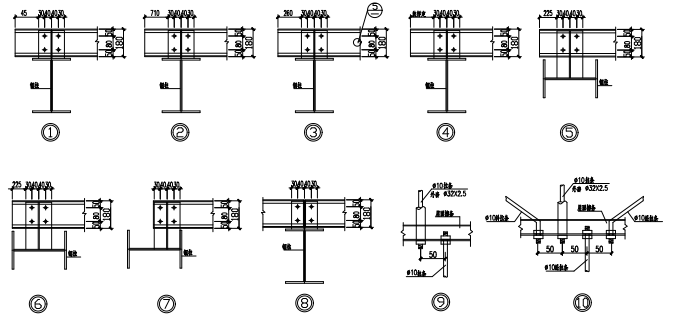




(D) (A) 墙模板体系布置图 1:200

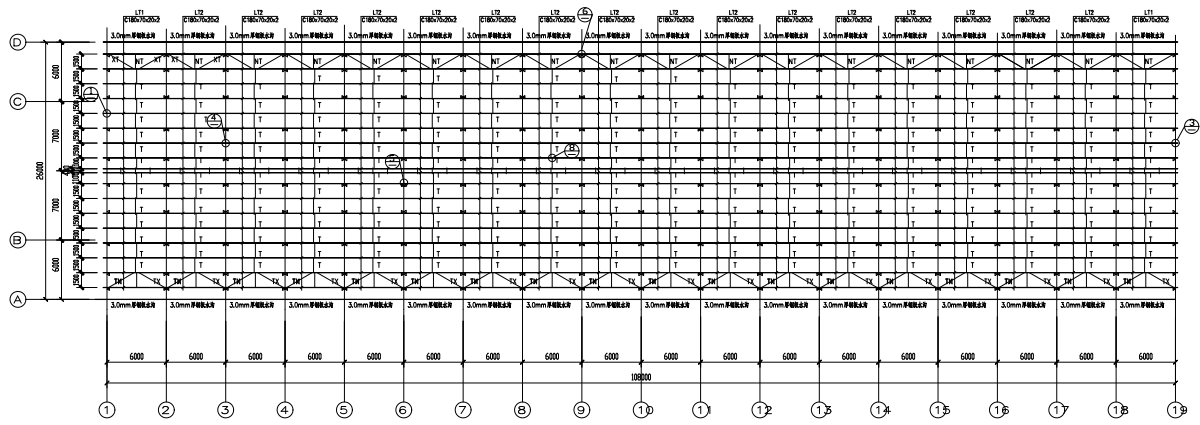


(1) (19) 墙模板体系布置图 1:200

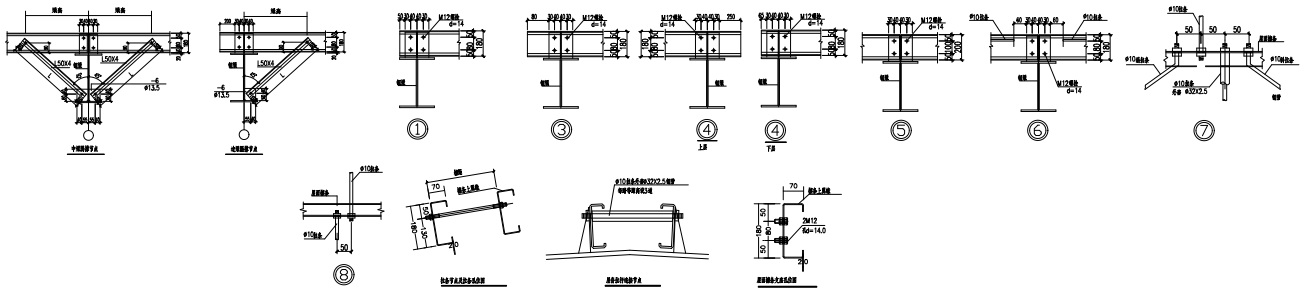


名称	规格	备注
管架(G1)	C160(60)200(2.0)	Q235B 油漆
直拉杆(T1)斜拉杆(XT)	Φ10圆钢	Q235B 油漆
横杆(WT)	Φ10圆钢+432(C2.5)塑料管	Q235B 油漆
围檩(F)	L50(4)角钢	Q235B

姓名	职务	日期
工程负责人	江西久兴建设工程有限公司	设计日期
专业负责人	上饶兆丰大排灌加工厂房	设计日期
校核	比例 1:200	日期 2020.07
设计	墙模板体系布置图	图号 JS-1



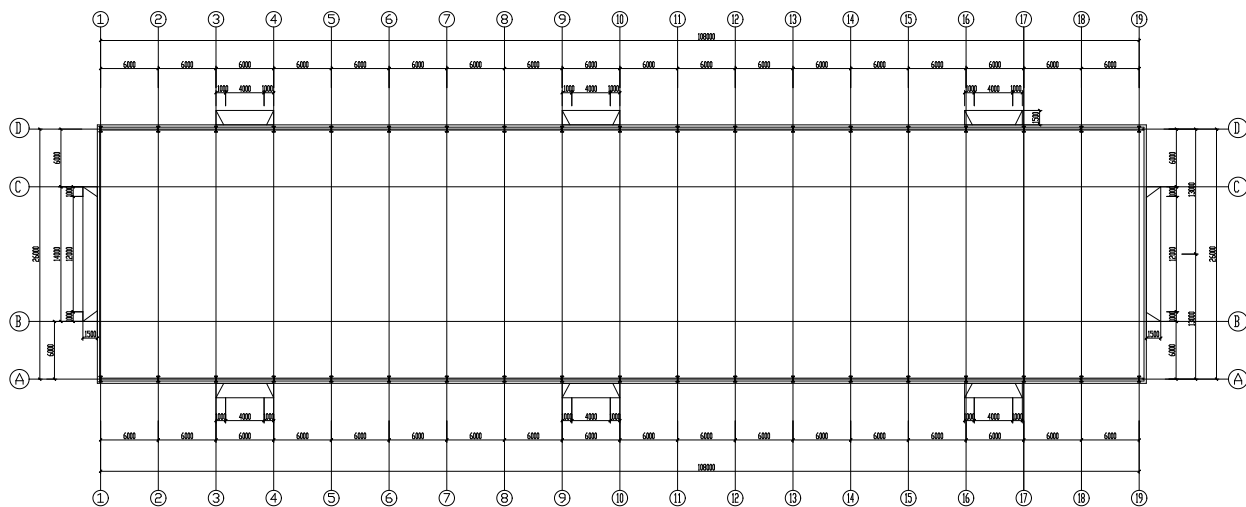
屋面檩条布置图 1:200



名称	规格	备注
屋面檩条(LT)	C180X70X20X2.0	Q235B 热镀锌
檩条与T形檩条(LT)	#10圆钢	Q235B 热镀锌
檩条与T形檩条(LT)	#10圆钢+4.5X12.5热镀锌	Q235B 热镀锌
檩条与T形檩条(LT)	L50X4扁钢	Q235B

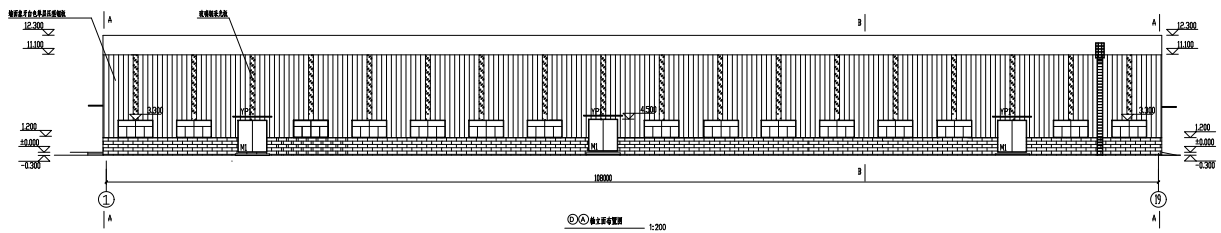
设计			
校核			
审核			
批准			
设计单位	江西九兴建设工程有限公司		设计日期
施工单位	上饶龙源天祥钢结构加工厂		设计日期
设计日期	2020.07	设计日期	2020.07
设计日期	2020.07	设计日期	2020.07



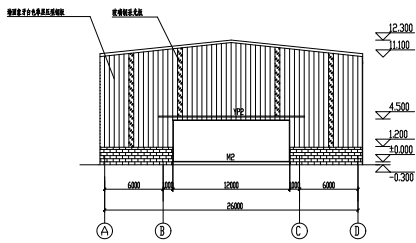


平面图 1:200

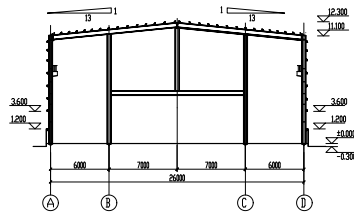
工程名称	江西久兴建设工程有限公司		
建设单位	上饶龙潭大桥制梁厂	设计单位	江西久兴建设工程有限公司
设计单位	江西久兴建设工程有限公司	比例	1:200
设计日期	2022.07	图号	2022.07



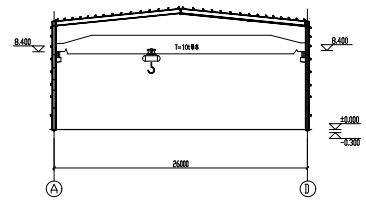
①-①轴立面图 1:200



①-①轴立面图 1:200

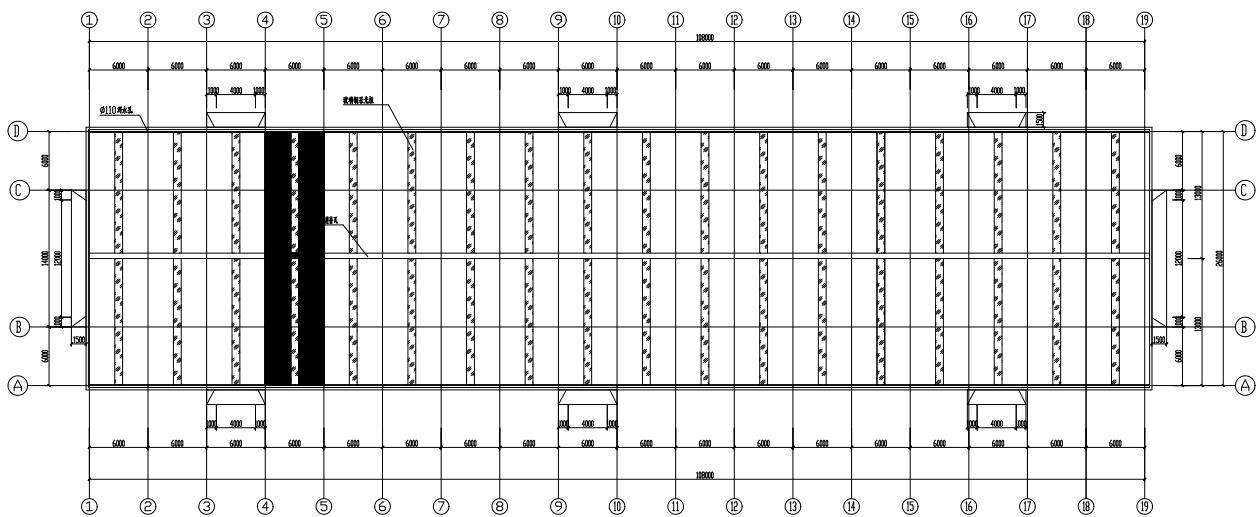


A-A立面图 1:200



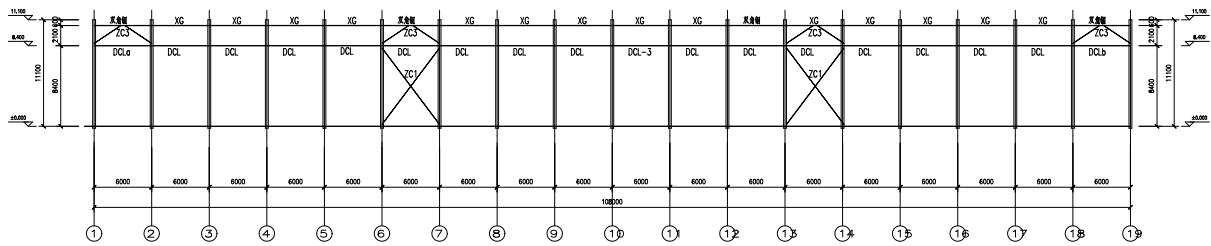
B-B立面图 1:200

设计人			
审核人			
设计人	江西久兴建设工程有限公司	设计	
审核人	上饶北界大桥钢管加工厂房	审核	施工
设计人			
审核人			
设计人			
审核人			

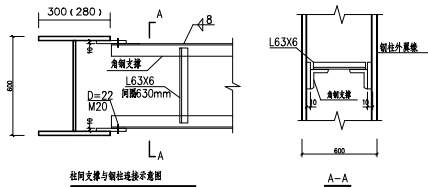


屋架平面布置图 1:200

图名	屋架平面布置图	比例	1:200	日期	2020.02
设计人	江恒久兴建设工程有限公司	审核人	江恒久兴建设工程有限公司	设计日期	
审核人	上饶龙埠大板制板加工厂	审核日期	施工期	图号	
设计		审核		备注	



(D) (A) 柱间支撑立面布置图 1:200

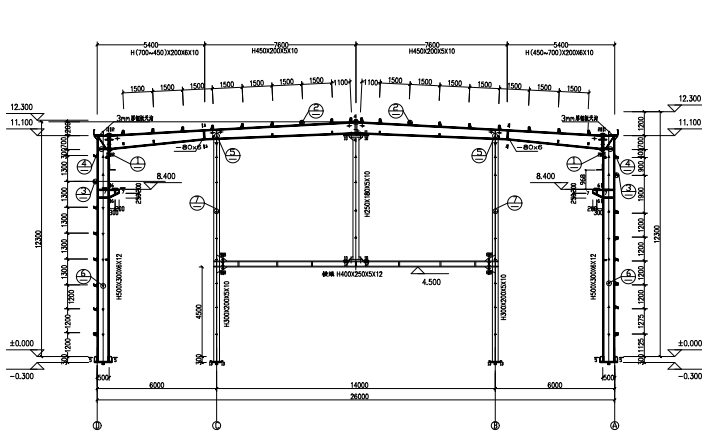


柱间支撑与钢柱连接示意图

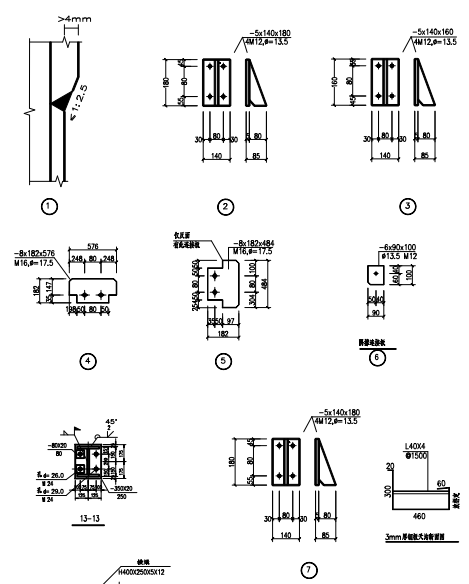
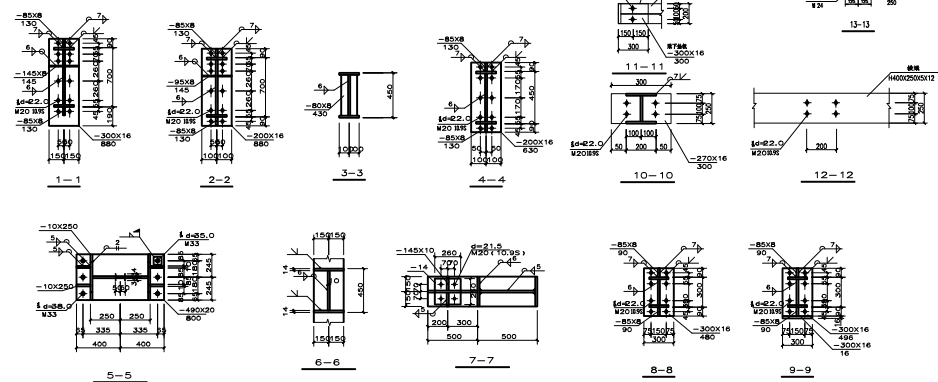
A-A

设计人		江西久兴建设工程有限公司	设计人	
审核人		上饶龙亭大桥制梁加工厂	审核人	
制图人		柱间支撑立面布置图	比例	1:200
日期			日期	2020.07





CJ1-199图



- 说明:
1. 本设计按《混凝土结构设计规范》(GB50017-2003) 设计, 混凝土强度等级按《混凝土结构设计规范》(GB50010-2002) 确定。
  2. 本图: 钢筋规格按GB1499.2, 钢筋间距按200mm。
  3. 所有钢筋接头按《混凝土结构设计规范》(GB50017-2003) 要求进行。
  4. 墙体和梁板厚度按3mm控制。
  5. 墙体和梁板厚度按3mm控制。
  6. 所有钢筋接头按《混凝土结构设计规范》(GB50017-2003) 要求进行。
  7. 所有钢筋接头按《混凝土结构设计规范》(GB50017-2003) 要求进行。
  8. 所有钢筋接头按《混凝土结构设计规范》(GB50017-2003) 要求进行。
  9. 所有钢筋接头按《混凝土结构设计规范》(GB50017-2003) 要求进行。

工程名称	江西久兴建设工程有限公司	设计日期	
项目负责人	上饶龙潭大桥制梁加工厂房	设计阶段	施工图
设计日期	2020.07	比例	1:200
设计人	CJ1/GJ19详图	审核人	

